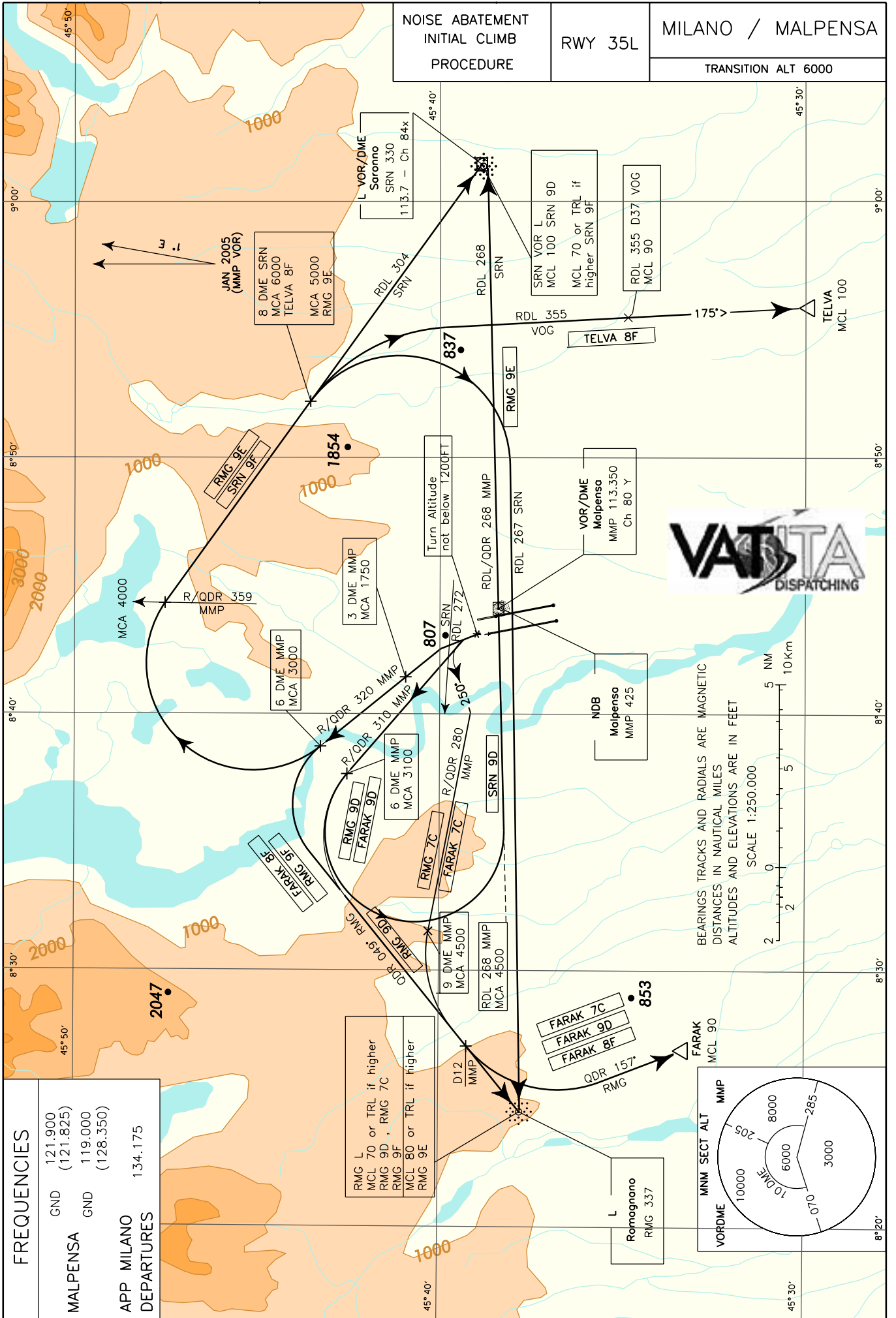


CHANGE: "MAL" VORDME WITHDRAWN - NEW MALPENSA VORDME and NDB EQUIPMENT "MMP" IMPLEMENTED - NEW AD SECTION



**PROCEDURE ANTIRUMORE
SIDs RWY 35L**

**Vedere AD 2 Tabella 21
PROCEDURE ANTIRUMORE**

**DESCRIZIONE DELLE SID
RWY 35 L**

SRN 9D

Dopo il decollo procedere su rotta 340°. Non al di sotto di 1200 FT virare a sinistra per intercettare e seguire RDL310 MMP VOR (QDR 310 MMP NDB) fino a 6NM MMP DME, quindi virare a sinistra per intercettare e seguire RDL268 MMP VOR (QDR 268 MMP NDB) per MMP VOR, quindi procedere per SRN VOR/L (RDL268 SRN VOR).

Nota: Gradiente minimo di salita 450 FT/NM (7.41%) fino a lasciare 4500 FT

MCA/MCL: RDL310/6NM MMP VOR/DME, 3100 FT; INT RDL268 MMP VOR, 4500 FT; SRN VOR/L, FL 100

SRN 9F

Dopo il decollo procedere su rotta 340°. Non al di sotto di 1200 FT virare a sinistra per intercettare e seguire RDL320 MMP VOR (QDR 320 MMP NDB) fino a 6NM MMP DME, quindi virare a destra per intercettare e seguire RDL304 SRN VOR per SRN VOR/L.

Nota: Gradiente minimo di salita 425 FT/NM (7%) fino a lasciare 3000 FT

MCA/MCL: RDL320/3NM MMP VOR/DME, 1750 FT; RDL320/6NM MMP VOR/DME, 3000 FT; INT RDL359 MMP VOR, 4000 FT; SRN VOR/L, FL 70 o/or TRL se più alto/if higher

TELVA 8F

Dopo il decollo procedere su rotta 340°. Non al di sotto di 1200 FT virare a sinistra per intercettare e seguire RDL320 MMP VOR (QDR 320 MMP NDB) fino a 6NM MMP DME, quindi virare a destra per intercettare e seguire RDL304 SRN VOR fino a 8NM SRN DME, quindi virare a destra per intercettare e seguire RDL355 VOG VOR per il punto TELVA.

Nota: Gradiente minimo di salita 425 FT/NM (7%) fino a lasciare 3000 FT

MCA/MCL: RDL320/3NM MMP VOR/DME, 1750 FT; RDL320/6NM MMP VOR/DME, 3000 FT; INT RDL359 MMP VOR, 4000 FT; RDL304/8NM SRN VOR/DME, 6000 FT; RDL355/37NM VOG VOR/DME, FL 90; TELVA, FL 100

RMG 7C

Dopo il decollo procedere su rotta 340°. A 1200 FT virare a sinistra (su rotta 250° per ACFT Cat. C) per intercettare e seguire RDL280 MMP VOR (QDR 280 MMP NDB) fino a 9 NM MMP DME, quindi virare a sinistra per intercettare e seguire QDR 049° RMG L per RMG L.

Nota 1: Gradiente minimo di salita 450 FT/NM (7.41%) fino a lasciare il livello di transizione

Nota 2: La virata per intercettare RDL 280 deve essere iniziata non appena possibile, anche prima della fine pista, a condizione che siano stati raggiunti 1200 FT su rotta 340° e che possa essere mantenuto il gradiente minimo di salita 450 FT/NM (7.41%)

Nota 3: Durante la virata per intercettare la RDL 280 MMP VOR (QDR 280 MMP NDB), non oltrepassare RDL 272 SRN VOR, i piloti di aeromobili B737 serie 400, che ritengano di non potersi attenere a tale restrizione, devono informare l'ATC allo start-up e richiedere una SID alternativa (Disposizione n UEN/334/TRAF ENAC del 06 Nov 2002)

Nota 4: Raggio di virata 1.5 NM o angolo di banco 25°, se impossibilitati, avvisare l'ATS alla messa in moto

MCA/MCL: RDL280/9NM MMP VOR/DME, 4500 FT; RMG L, FL 70 o/or TRL se più alto/if higher

**NOISE ABATEMENT PROCEDURES
SIDs RWY 35L**

**See AD 2 Table 21
NOISE ABATEMENT PROCEDURES**

**SIDs DESCRIPTION
RWY 35 L**

SRN 9D

After take-off proceed on track 340°. Not below 1200 FT turn left to join RDL310 MMP VOR (QDR 310 MMP NDB) till 6NM MMP DME, then turn left to join RDL268 MMP VOR (QDR 268 MMP NDB) inbound to MMP VOR, then proceed inbound to SRN VOR/L (RDL268 SRN VOR).

Remark: Minimum climb gradient 450 FT/NM (7.41%) until passing 4500 FT

SRN 9F

After take-off proceed on track 340°. Not below 1200 FT turn left to join RDL320 MMP VOR (QDR 320 MMP NDB) till 6NM MMP DME, then turn right to join RDL304 SRN VOR inbound to SRN VOR/L.

Remark: Minimum climb gradient 425 FT/NM (7%) until passing 3000 FT

TELVA 8F

After take-off proceed on track 340°. Not below 1200 FT turn left to join RDL320 MMP VOR (QDR 320 MMP NDB) till 6NM MMP DME, then turn right to join RDL304 SRN VOR till point 8NM SRN DME, then turn right to join RDL355 VOG VOR inbound to point TELVA.

Remark: Minimum climb gradient 425 FT/NM (7%) until passing 3000 FT

RMG 7C

After take-off proceed on track 340°. At 1200 FT turn left (on track 250° for ACFT Cat. C) to join RDL 280 MMP VOR (QDR 280 MMP NDB) till 9 NM MMP DME, then turn left to join QDR 049° RMG L inbound to RMG L.

Remark 1: Minimum climb gradient 450 FT/NM (7.41%) until passing Transition Level

Remark 2: The turn to intercept RDL 280 shall be started as soon as practicable, even before the end of the runway, provided that the turn altitude of 1200 FT on track 340° is reached and the minimum climb gradient of 450 FT/NM (7.41%) can be maintained

Remark 3: During turn to intercept RDL 280 MMP VOR (QDR 280 MMP NDB), do not overshoot RDL 272 SRN VOR, pilots of ACFT B737 series 400 expecting to be unable to comply with such restriction shall advise ATC at start-up and ask for an alternative SID (Provision nr UEN/334/TRAF of Civil Aviation Authority dated 06 Nov 2002)

Remark 4: Radius of turn 1.5 NM or bank angle 25°, if unable to comply, advice ATS at start up.



RMG 9D

Dopo il decollo procedere su rotta 340°. Non al di sotto di 1200 FT virare a sinistra per intercettare e seguire RDL310 MMP VOR (QDR 310 MMP NDB) fino a 6 NM MMP DME, quindi virare a sinistra per intercettare e seguire QDR 049° RMG L per RMG L

Nota: Gradiente minimo di salita 450 FT/NM (7.41%) fino a lasciare il Livello di Transizione

RMG 9D

After take-off proceed on track 340°. Not below 1200 FT turn left to join RDL310 MMP VOR (QDR 310 MMP NDB) till 6 NM MMP DME, then turn left to join QDR 049° RMG L inbound to RMG L

Remark: Minimum climb gradient 450 FT/NM (7.41%) until passing Transition Level

MCA/MCL: RDL310/6NM MMP VOR/DME, 3100 FT; RMG L, FL 70 o/or TRL se più alto/if higher

RMG 9E

Dopo il decollo procedere su rotta 340°. Non al di sotto di 1200 FT virare a sinistra per intercettare e seguire RDL320 MMP VOR (QDR 320 MMP NDB) fino a 6 NM MMP DME, quindi virare a destra per intercettare e seguire RDL 304 SRN VOR fino al punto 8 NM SRN DME, quindi virare a destra per intercettare e seguire RDL 267 SRN VOR (QDR 087° RMG L) per RMG L

Nota: gradiente minimo di salita 425 FT/NM (7%) fino a lasciare 3000 FT

RMG 9E

After take-off proceed on track 340°. Not below 1200 FT turn left to join RDL 320 MAL VOR (QDR 320 MMP NDB) till 6 NM MMP DME, then turn right to join RDL 304 SRN VOR till point 8 NM SRN DME, then turn right to join RDL 267 SRN VOR (QDR 087° RMG L) inbound to RMG L

Remark: Minimum climb gradient 425 FT/NM (7%) until passing 3000 FT

MCA/MCL: RDL320/3NM MMP VOR/DME, 1750 FT; RDL 320/6NM MMP VOR/DME, 3000 FT; INT RDL359 MMP VOR, 4000 FT; RDL 304/8NM SRN VOR/DME 5000 FT; RMG L, FL 80 o/or TRL se più alto/if higher

RMG 9F

Dopo il decollo procedere su rotta 340°. Non al di sotto di 1200 FT virare a sinistra per intercettare e seguire RDL320 MMP VOR (QDR 320 MMP NDB) fino a 6NM MMP DME, quindi virare a sinistra per intercettare e seguire QDR 049° RMG L per RMG L

Nota: Gradiente minimo di salita 425 FT/NM (7%) fino a lasciare 3000 FT

RMG 9F

After take-off proceed on track 340°. Not below 1200 FT turn left to join RDL320 MMP VOR (QDR 320 MMP NDB) till 6NM MMP DME, then turn left to join QDR 049° RMG L inbound to RMG L

Remark: Minimum climb gradient 425 FT/NM (7%) until passing 3000 FT

MCA/MCL: RDL320/3NM MMP VOR/DME, 1750 FT; RDL320/6NM MMP VOR/DME, 3000 FT; RMG L, FL 70 o/or TRL se più alto/if higher

FARAK 7C

Dopo il decollo procedere su rotta 340°. A 1200 FT virare a sinistra (su rotta 250° per aa/mm Cat. C) per intercettare e seguire RDL280 MMP VOR (QDR 280 MMP NDB) fino a 9NM MMP DME, quindi virare a sinistra per intercettare e seguire QDR 049° RMG L per RMG L. A 12NM MMP DME virare a sinistra per intercettare e seguire QDR 157° RMG L per il punto FARAK (RDL337/73NM GEN VOR/DME o INT QDR 157° RMG L/RDL278 LIN VOR/DME).

Nota 1: Gradiente minimo di salita 450 FT/NM (7.41%) fino a lasciare il Livello di Transizione.

Nota 2: La virata per intercettare RDL 280 (QDR 280) deve essere iniziata non appena possibile, anche prima della fine pista, a condizione che siano stati raggiunti 1200 FT su rotta 340° e che possa essere mantenuto il gradiente minimo di salita 450 FT/NM (7.41%).

Nota 3: Durante la virata per intercettare la RDL 280 MMP VOR (QDR 280 MMP NDB), non oltrepassare RDL 272 SRN VOR, i piloti di aeromobili B737 serie 400, che ritengano di non potersi attenere a tale restrizione, devono informare l'ATC allo start-up e richiedere una SID alternativa (Disposizione n UEN/334/TRAF ENAC del 06 Nov 2002).

Nota 4: Raggio di virata 1.5 NM o angolo di banco 25°, se impossibilitati, avvisare l'ATS alla messa in moto

FARAK 7C

After take-off proceed on track 340°. At 1200 FT turn left (on track 250° for aircraft Cat. C) to join RDL280 MAL VOR till 9NM MMP DME, then turn left to join QDR 050° RMG L inbound to RMG L. At 12 NM MAL DME turn left to join QDR 158° RMG L inbound to point FARAK (RDL338/73NM GEN VOR/DME or INT QDR 158° RMG L/RDL279 LIN VOR/DME).

Remark 1: minimum climb gradient 450 FT/NM (7.41%) until passing Transition Level.

Remark 2: The turn to intercept RDL 280 (QDR 280) shall be started as soon as practicable, even before the end of the runway, provided that the turn altitude of 1200 FT on track 340° is reached and the minimum climb gradient of 450 FT/NM (7.41%) can be maintained.

Remark 3: During turn to intercept RDL 280 MMP VOR (QDR 280 MMP NDB), do not overshoot RDL 272 SRN VOR, pilots of ACFT B737 series 400 expecting to be unable to comply with such restriction shall advise ATC at start-up and ask for an alternative SID (Provision nr UEN/334/TRAF of Civil Aviation Authority dated 06 Nov 2002).

Remark 4: Radius of turn 1.5 NM or bank angle 25°, if unable to comply, advice ATS at start up.

MCA/MCL: RDL280/9 NM MMP VOR/DME, 4500 FT; FARAK, FL 90



FARAK 9D

Dopo il decollo procedere su rotta 340°. Non al di sotto di 1200 FT virare a sinistra per intercettare e seguire RDL310 MMP VOR (QDR 310 MMP NDB) fino a 6NM MMP DME, quindi virare a sinistra per intercettare e seguire QDR 049° RMG L per RMG L. A 12NM MMP DME virare a sinistra per intercettare e seguire QDR 157° RMG L per il punto FARAK (RDL337/73NM GEN VOR/DME o INT QDR 157° RMG L/RDL278 LIN VOR/DME).

Nota: Gradiente minimo di salita 450 FT/NM (7.41%) fino a lasciare il Livello di Transizione.

FARAK 9D

After take-off proceed on track 340°. Not below 1200 FT turn left to join RDL310 MMP VOR (QDR 310 MMP NDB) till 6NM MMP DME, then turn left to join QDR 049° RMG L inbound to RMG L. At 12NM MMP DME turn left to join QDR 157° RMG L inbound to point FARAK (RDL337/73NM GEN VOR/DME or INT QDR 157° RMG L/RDL278 LIN VOR/DME).

Remark: Minimum climb gradient 450 FT/NM (7.41%) until passing Transition Level.

MCA/MCL: RDL310/6NM MMP VOR/DME, 3100 FT; FARAK, FL 90.

FARAK 8F

Dopo il decollo procedere su rotta 340°. Non al di sotto di 1200 FT virare a sinistra per intercettare e seguire RDL320 MMP VOR (QDR 320 MMP NDB) fino a 6NM MMP DME, quindi virare a sinistra per intercettare e seguire QDR 049° RMG L per RMG L. A 12NM MMP DME virare a sinistra per intercettare e seguire QDR 157° RMG L per il punto FARAK (RDL337/73NM GEN VOR/DME o INT QDR 157° RMG L/RDL278 LIN VOR/DME).

Nota: Gradiente minimo di salita 425 FT/NM (7%) fino a lasciare 3000 FT

FARAK 8F

After take-off proceed on track 340°. Not below 1200 FT turn left to join RDL320 MMP VOR (QDR 320 MMP NDB) till 6NM MMP DME, then turn left to join QDR 049° RMG L inbound to RMG L. At 12NM MMP DME turn left to join QDR 157° RMG L inbound to point FARAK (RDL337/73NM GEN VOR/DME or INT QDR 157° RMG L/RDL278 LIN VOR/DME).

Remark: Minimum climb gradient 425 FT/NM (7%) until passing 3000 FT

MCA/MCL: RDL320/3NM MMP VOR/DME, 1750 FT; RDL320/6NM MMP VOR/DME, 3000 FT; FARAK, FL 90.

NOTE GENERALI (riferite a tutte le SIDs RWY35L):

Il gradiente di salita non prende in considerazione ostacoli nella "close-in-area" di altezza, comprensiva del MOC, inferiore a 60M (200ft) sull'elevazione della DER (vedere carte ostacoli ICAO e NOTAM in vigore).

GENERAL REMARKS (for all SIDs RWY35L):

Initial climb gradient doesn't take into account close-in obstacles lower than 60M (200ft), MOC included, above DER elevation (see ICAO obstacle charts and NOTAMS in force).

**USO DELL'AEROPORTO DA PARTE DEGLI AEROMOBILI
CAPITOLO 2 ANNESSO 16 ICAO.**

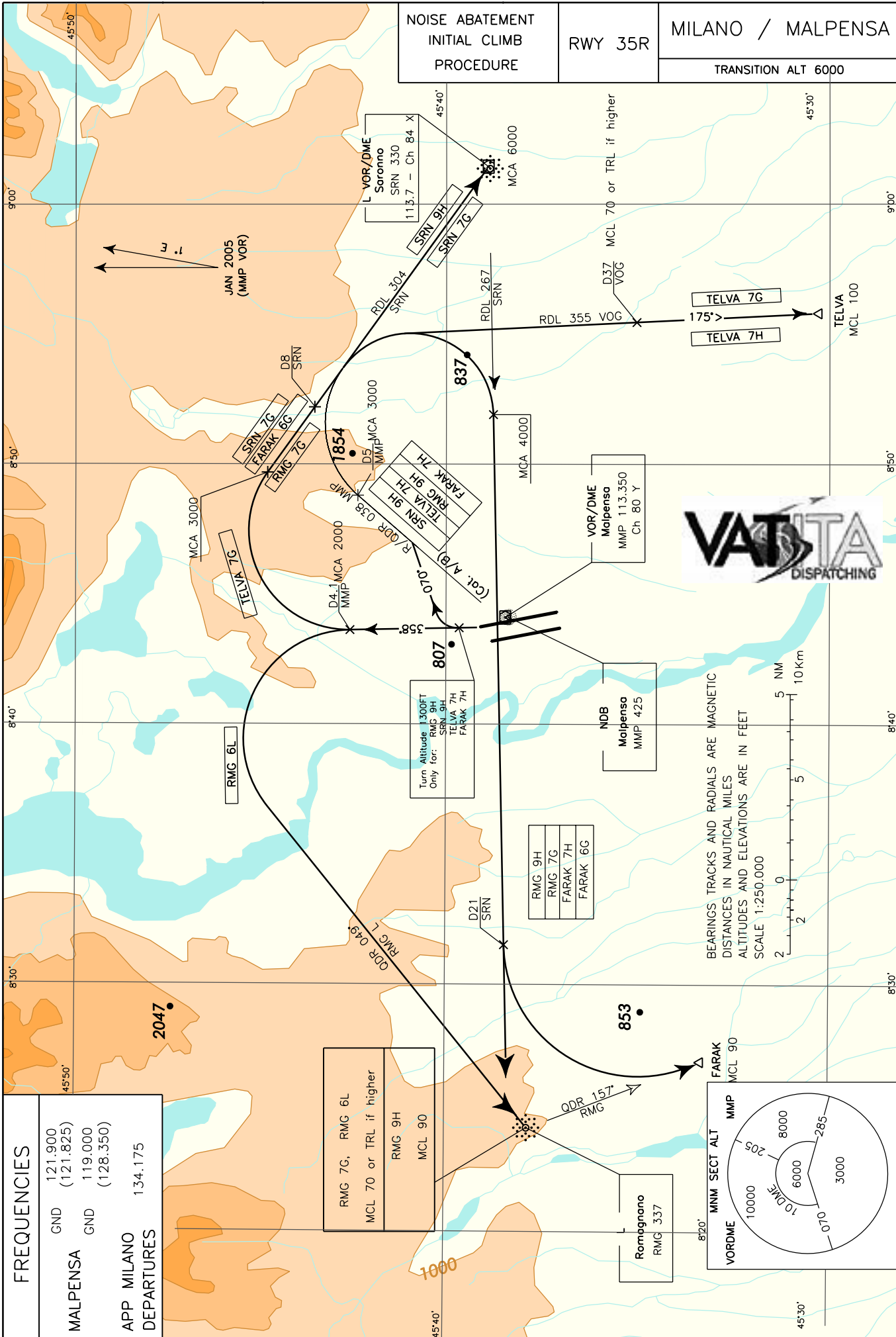
Gli aeromobili del capitolo 2 annesso 16 ICAO non possono utilizzare l'aeroporto di Malpensa tranne che per emergenza.

**USE OF AERODROME BY AIRCRAFT CHAPTER 2 ANNEX 16
ICAO.**

Aircraft chapter 2 annex 16 ICAO cannot use Malpensa aerodrome, except for emergency.



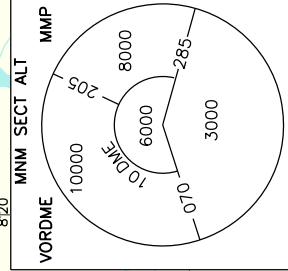
CHANGE: "MAL" VORDME WITHDRAWN - NEW MALPENSA VORDME AND NDB EQUIPMENT "MMP" IMPLEMENTED - NEW AD SECTION



NOISE ABATEMENT INITIAL CLIMB PROCEDURE	RWY 35R	MILANO / MALPENSA
		TRANSITION ALT 6000

FREQUENCIES	
GND	121.900 (121.825)
MALPENSA GND	119.000 (128.350)
APP MILANO DEPARTURES	134.175

RMG 7G, RMG 6L	MCL 90
MCL 70 or TRL if higher	
RMG 9H	



BEARINGS TRACKS AND RADIALS ARE MAGNETIC
DISTANCES IN NAUTICAL MILES
ALTITUDES AND ELEVATIONS ARE IN FEET
SCALE 1:250.000



**PROCEDURE ANTIRUMORE
SIDs RWY 35R**

**Vedere AD 2 Tabella 21
PROCEDURE ANTIRUMORE**

**NOISE ABATEMENT PROCEDURES
SIDs RWY 35R**

**See AD 2 Table 21
NOISE ABATEMENT PROCEDURES**

**DESCRIZIONE DELLE SID
RWY 35 R**

FARAK 6G

Dopo il decollo procedere su rotta 358°. A 4.1NM MMP DME virare a destra per intercettare e seguire RDL304 SRN VOR fino a 8NM SRN DME, quindi virare a destra prua 175°. Lasciando 4000 FT virare a destra per intercettare e seguire RDL267 SRN VOR (QDR 087° RMG L) per RMG L. A 21 NM SRN DME virare a sinistra per intercettare e seguire QDR 157° RMG L per FARAK (RDL337/73 NM GEN VOR/DME or INT QDR 157° RMG L/RDL278 LIN VOR/DME).

Nota: Gradiente minimo di salita 350 FT/NM (5.76%) fino a lasciare 3000 FT.

MCA/MCL: INT TR358°/4.1NM MMP DME, 2000 FT; INT RDL304 SRN VOR, 3000 FT; INT RDL 267 SRN VOR, 4000 FT; FARAK, FL 90.

SRN 7G

Dopo il decollo procedere su rotta 358°. A 4.1NM MMP DME virare a destra per intercettare e seguire RDL304 SRN VOR per SRN VOR/L.

Nota: Gradiente minimo di salita 350 FT/NM (5.76%) fino a lasciare 3000 FT.

MCA/MCL: INT TR358°/4.1NM MMP DME, 2000 FT; INT RDL304 SRN VOR, 3000 FT; SRN VOR/L, 6000 FT.

TELVA 7G

Dopo il decollo procedere su rotta 358°. A 4.1NM MMP DME virare a destra per intercettare e seguire RDL304 SRN VOR fino a 8NM SRN DME, quindi virare a destra per intercettare e seguire RDL355 VOG VOR per il punto TELVA.

Nota: Gradiente minimo di salita 350 FT/NM (5.76%) fino a lasciare il Livello di Transizione.

MCA/MCL: INT TR358°/4.1NM MMP DME, 2000 FT; INT RDL304 SRN VOR, 3000 FT; RDL355/37NM VOG VOR/DME, FL 70 o/or TRL se più alto/if higher; TELVA, FL100.

RMG 6L (utilizzabile solo in accordo a specifica disposizione dell'ENAC)

Dopo il decollo procedere su rotta 358°. A 4.1NM MMP DME virare sinistra per intercettare e seguire QDR 049° RMG L.

Note:

- IAS max 220 KT;
- Gradiente minimo di salita 350FT/NM (5.76%) fino a lasciar 2000FT

MCA/MCL: INT TR358°/4.1NM MMP DME, 2000 FT; RMG L FL 70 o/or TRL se più alto/if higher.

RMG 7G

Dopo il decollo procedere su rotta 358°. A 4.1NM MMP DME virare a destra per intercettare e seguire RDL304 SRN VOR fino a 8NM SRN DME, quindi virare a destra per intercettare e seguire RDL355 VOG VOR. Lasciando 4000 FT virare a destra per intercettare e seguire RDL267 SRN VOR (QDR087° RMG L) per RMG L.

Nota: Gradiente minimo di salita 350 FT/NM (5.76%) fino a lasciare 3000 FT.

MCA/MCL: INT TR358°/4.1NM MMP DME, 2000 FT; INT RDL304 SRN VOR, 3000 FT; INT RDL267 SRN VOR, 4000 FT; RMG L, FL 70 o/or TRL se più alto/if higher.

FARAK 6G

After take-off proceed on TR 358°. At 4.1 NM MMP DME turn right to join RDL304 SRN VOR till 8 NM SRN DME, then turn right heading 175°. Passing through 4000 FT turn right to join RDL267 SRN VOR (QDR 087° RMG L) inbound to RMG L. At 21 NM SRN DME turn left to join QDR 157° RMG L inbound to point FARAK (RDL337/73 NM GEN VOR/DME or INT QDR 157° RMG L/RDL278 LIN VOR/DME).

Remark: Minimum climb gradient 350 FT/NM (5.76%) until passing 3000 FT.

SRN 7G

After take-off proceed on TR 358°. At 4.1NM MMP DME turn right to join RDL304 SRN VOR bound to SRN VOR/L.

Remark: Minimum climb gradient 350 FT/NM (5.76%) until passing 3000 FT.

TELVA 7G

After take-off proceed on TR 358°. At 4.1NM MMP DME turn right to join RDL304 SRN VOR till 8NM SRN DME, then turn right to join RDL355 VOG VOR bound to TELVA.

Remark: Minimum climb gradient 350 FT/NM (5.76%) until passing Transition Level.

RMG 6L(usable according to specific CAA provision only)

After take-off proceed on TR 358°. At 4.1NM MMP DME turn left to join and follow QDR 049° RMG L.

Remarks:

- IAS max 220 KT;
- minimum climb gradient 350 FT/NM (5.76%) until passing 2000 FT.

RMG 7G

After take-off proceed on TR 358°. At 4.1NM MMP DME turn right to join RDL304 SRN VOR till 8NM SRN DME, then turn right to join RDL355 VOG VOR. Leaving 4000 FT turn right to join RDL267 SRN VOR (QDR087° RMG L) bound to RMG L.

Remark: Minimum climb gradient 350 FT/NM (5.76%) until passing 3000 FT.



SRN 9H

Dopo il decollo procedere su rotta 358°. A 1300 FT virare a destra (su rotta 070° per aeromobili Cat. C) per intercettare e seguire RDL038 MAL VOR (QDR 038 MMP NDB) fino a 5NM MMP DME, quindi virare a destra per intercettare e seguire RDL304 SRN VOR per SRN VOR/L.

Nota: Gradiente minimo di salita 450 FT/NM (7.58%) fino a lasciare 3000 FT, quindi 350 FT/NM (5.76%).

MCA/MCL: 5NM MMP DME, 3000

RMG 9H

Dopo il decollo procedere su rotta 358°. A 1300 FT virare a destra (su rotta 070° per aeromobili Cat. C) per intercettare e seguire RDL038 MMP VOR (QDR 038 MMP NDB) fino a 5NM MMP DME, quindi virare a destra prua 175°. Attraversando 4000 FT virare a destra per intercettare e seguire RDL267 SRN VOR (QDR 087° RMG L) per RMG L.

Nota: Gradiente minimo di salita 450 FT/NM (7.58%) fino a lasciare 4000 FT, quindi 350 FT/NM (5.76%).

MCA/MCL: 5NM MMP DME, 3000 FT; INT RDL267 SRN VOR, 4000 FT; RMG L, FL90.

TELVA 7H

Dopo il decollo procedere su rotta 358°. A 1300 FT virare a destra (su rotta 070° per aeromobili Cat. C) per intercettare e seguire RDL038 MMP VOR (QDR 038 MMP NDB) fino a 5 NM MMP DME, quindi virare a destra per intercettare e seguire RDL355 VOG VOR per il punto TELVA.

Nota: Gradiente minimo di salita 450 FT/NM (7.58%) fino a lasciare 3000 FT, poi 350 FT/NM (5.76%).

MCA/MCL: 5NM MMP DME, 3000 FT; RDL355/37NM VOG VOR/DME, FL 70 o/or TRL se più alto/if higher; TELVA, FL 100.

FARAK 7H

Dopo il decollo procedere su rotta 358°. A 1300 FT virare a destra (su rotta 070° per aeromobili Cat. C) per intercettare e seguire RDL038 MMP VOR (QDR 038 MMP NDB) fino a 5NM MMP DME, quindi virare a destra prua 175°. Attraversando 4000 FT virare a destra per intercettare e seguire RDL267 SRN VOR (QDR 087° RMG L) per RMG L. A 21 NM SRN DME virare a sinistra per intercettare e seguire QDR 157° RMG L per il punto FARAK (RDL337/73 NM GEN VOR/DME o INT QDR157° RMG L/RDL278 LIN VOR/DME).

Nota: Gradiente minimo di salita 450 FT/NM (7.58%) fino a lasciare 4000 FT, quindi 350 FT/NM (5.76%).

MCA/MCL: 5NM MMP DME, 3000 FT; INT RDL267 SRN VOR, 4000 FT; FARAK, FL 90.

NOTE GENERALI (riferite a tutte le SIDs RWY35R):

Il gradiente di salita non prende in considerazione ostacoli nella "close-in-area" di altezza, comprensiva del MOC, inferiore a 60M (200ft) sull'elevazione della DER (vedere carte ostacoli ICAO e NOTAM in vigore).

USO DELL'AEROPORTO DA PARTE DEGLI AEROMOBILI CAPITOLO 2 ANNESSO 16 ICAO.

Gli aeromobili del capitolo 2 annesso 16 ICAO non possono utilizzare l'aeroporto di Malpensa tranne che per emergenza.

SRN 9H

After take-off proceed on TR 358°. At 1300 FT turn right (on TR 070° for CAT. C aircraft) to join RDL038 MAL VOR (QDR 038 MMP NDB) till 5NM MMP DME, then turn right to join RDL304 SRN VOR bound to RSN VOR/L.

Remark: Minimum climb gradient 450 FT/NM (7.58%) until passing 3000 FT, then 350 FT/NM (5.76%).

FT; SRN VOR/L, 6000 FT.

RMG 9H

After take-off proceed on TR 358°. At 1300 FT turn right (on TR 070° for Cat. C aircraft) to join RDL038 MMP VOR (QDR 038 MMP NDB) till 5NM MMP DME, then turn right heading 175°. Passing through 4000 FT turn right to join RDL267 SRN VOR (QDR 087° RMG L) bound to RMG L.

Remark: Minimum climb gradient 450 FT/NM (7.58%) until passing 4000 FT, then 350 FT/NM (5.76%).

TELVA 7H

After take-off proceed on TR 358°. At 1300 FT turn right (on TR 070° for Cat. C aircraft) to join RDL038 MMP VOR (QDR 038 MMP NDB) till 5 NM MMP DME, then turn right to join RDL355 VOG VOR bound to TELVA.

Remark: Minimum climb gradient 450 FT/NM (7.58%) until passing 3000 FT, then 350 FT/NM (5.76%).

FARAK 7H

After take-off proceed on TR 358°. At 1300 FT turn right (on TR 070° for Cat. C aircraft) to join RDL038 MMP VOR (QDR 038 MMP NDB) till 5NM MMP DME, then turn right heading 175°. Passing through 4000 FT turn right to join RDL267 SRN VOR (QDR 087° RMG L) bound to RMG L.

At 21 NM SRN DME turn left to join QDR 157° RMG L bound FARAK (RDL337/73 NM GEN VOR/DME or INT QDR157° RMG L/RDL278 LIN VOR/DME).

Remark: Minimum climb gradient 450 FT/NM (7.58%) until passing 4000 FT, then 350 FT/NM (5.76%).

GENERAL REMARKS (for all SIDs RWY35R):

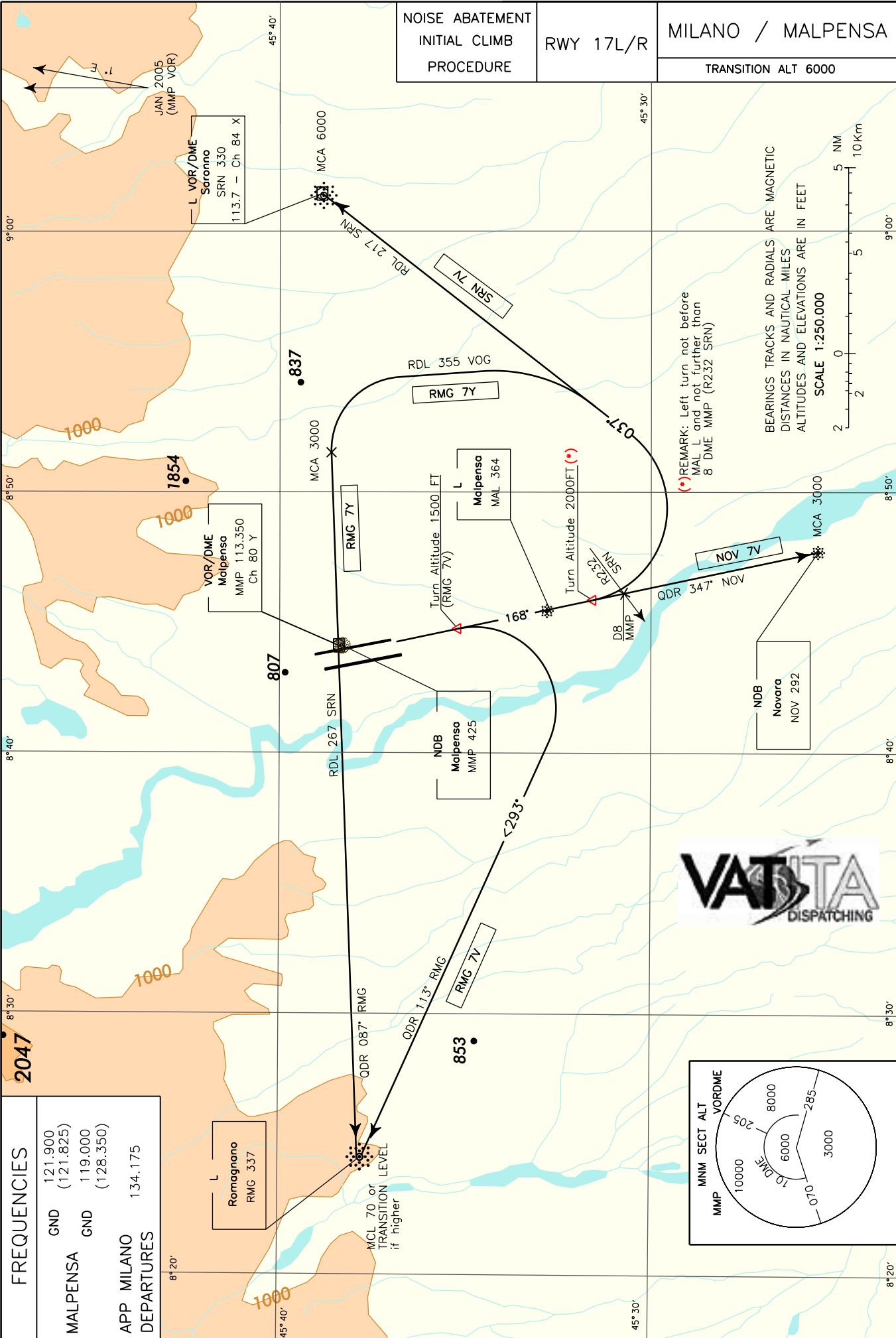
Initial climb gradient doesn't take into account close-in obstacles lower than 60M (200ft), MOC included, above DER elevation (see ICAO obstacle charts and NOTAMs in force).

USE OF AERODROME BY AIRCRAFT CHAPTER 2 ANNEX 16 ICAO.

Aircraft chapter 2 annex 16 ICAO cannot use Malpensa aerodrome, except for emergency.



CHANGE: "MAL" VORDME WITHDRAWN - NEW MALPENSA VORDME and NDB EQUIPMENT "MMP" IMPLEMENTED - NEW AD SECTION



DESCRIZIONE SIDs RWY 17L/R	SIDs DESCRIPTION RWY 17L/R
<p>Procedure antirumore Le procedure antirumore (vedi ENR 1.5) dovranno essere applicate fino ad attraversare 4000 FT AMSL. La salita iniziale dovrà avvenire con il massimo rateo compatibile con le prestazioni dell'aeromobile almeno fino ad attraversare 5000 FT AMSL.</p>	<p>Noise abatement procedures Noise abatement procedures (see ENR 1.5) shall be applied until passing 4000 FT AMSL. Initial climb procedures shall be performed using the maximum rate of climb compatible with the aircraft performances until passing at least 5000 FT AMSL.</p>
<p>SRN 7V Dopo il decollo procedere via MAL L – NOV NDB fino ad attraversare 2000 FT, quindi virare a sinistra su rotta 037° (RDL217 SRN VOR) per SRN VOR/L. Nota (1): La virata a sinistra dovrà essere effettuata non prima di MAL L e non oltre 8NM MMP DME (o RDL232 SRN VOR). Nota (2): Gradiente minimo di salita 300 FT/NM (5%) fino a lasciare 1500 FT.</p>	<p>SRN 7V After take-off proceed via MAL L – NOV NDB until passing through 2000 FT, then turn left on track 037° (RDL217 SRN VOR) bound to SRN VOR/L. Remark (1): Left turn shall not be executed before MAL L and not further than 8NM MMP DME (or RDL232 SRN VOR). Remark (2): Minimum climb gradient 300 FT/NM (5%) until passing 1500 FT.</p>
MCA: SRN VOR/L, 6000 FT.	
<p>RMG 7V (A discrezione ATC) Dopo il decollo procedere per MAL L fino a lasciare 1500 FT, quindi virare a destra su rotta 293° (QDR113° RMG L) per RMG L. Nota (1): SID soggetta al traffico presente nella ATZ di Cameri. Nota (2): Gradiente minimo di salita 450 FT/NM (7.41%) fino a lasciare il Livello di Transizione.</p>	<p>RMG 7V (ATC discretion) After take-off proceed inbound to MAL L until leaving 1500 FT, then turn right on track 293° (QDR113° RMG L) bound to RMG L. Remark (1): SID subject to traffic in Cameri ATZ. Remark (2): Minimum climb gradient 450 FT/NM (7.41%) until passing Transition Level.</p>
MCL: RMG L, FL 70 o/or TRL se più alto/if higher.	
<p>RMG 7Y Dopo il decollo procedere via MAL L – NOV NDB fino ad attraversare 2000 FT, quindi virare a sinistra su rotta 355° (RDL355 VOG VOR) per intercettare (a 3000 FT o al di sopra) e seguire RDL267 SRN VOR (QDR087° RMG L) per RMG L. Nota (1): La virata a sinistra dovrà essere effettuata non prima di MAL L e non oltre 8NM MMP DME (o RDL232 SRN VOR). Nota (2): Gradiente minimo di salita 300 FT/NM (5%) fino a lasciare 1500ft.</p>	<p>RMG 7Y After take-off proceed via MAL L – NOV NDB until passing through 2000 FT, then turn left on track 355° (RDL355 VOG VOR) to intercept (at 3000 FT or above) and follow RDL267 SRN VOR (QDR087° RMG L) bound to RMG L. Remark (1): Left turn shall not be executed before MAL L and not further than 8NM MMP DME (or RDL232 SRN VOR). Remark (2): Minimum climb gradient 300 FT/NM (5%) until passing 1500ft.</p>
MCL: RMG L, FL 70 o/or TRL se più alto/if higher.	
<p>NOV 7V Dopo il decollo procedere per MAL L, quindi su rotta 168° (QDR347° NOV NDB) per NOV NDB. Nota (1): Gradiente minimo di salita 300 FT/NM (5%) fino a lasciare 1500 FT.</p>	<p>NOV 7V After take-off proceed inbound to MAL L, then on track 168° (QDR347° NOV NDB) bound to NOV NDB. Remark (1): Minimum climb gradient 300 FT/NM (5%) until passing 1500 FT.</p>
MCA: NOV NDB, 3000 FT.	

